

# APPEL DE CANDIDATURES

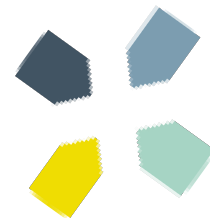
**DIRECTION,  
DÉVELOPPEMENT PHILANTHROPIQUE  
ET CAMPAGNE MAJEURE**



**FONDATION  
DU MAC**

[bnppperformance.com](https://bnppperformance.com) 

VOTRE CABINET-CONSEIL QUI LIE  
LES EXPERTISES RH ET PHILANTHROPIQUE.



Constituée en 1983, la **Fondation du Musée d'art contemporain de Montréal** a pour mission de soutenir le Musée d'art contemporain de Montréal (MAC) dans ses divers pôles d'activités, soit l'enrichissement de sa collection, la production d'expositions d'envergure nationale et internationale et le développement des programmes éducatifs.

La Fondation est actuellement engagée dans la **plus ambitieuse campagne philanthropique de son histoire**. Cette campagne est destinée à soutenir le projet de transformation architecturale et institutionnelle du MAC dont la réouverture dans un édifice agrandi et métamorphosé, situé Place des Arts, au cœur de la métropole et du plus vaste quartier culturel au pays, est prévue en 2025.

Si vous souhaitez mener une campagne d'envergure, contribuer au financement des activités du plus ancien et plus grand musée au pays dédié à l'art contemporain et soutenir un projet phare au cœur de la métropole, ce poste est pour vous.

## PROFIL RECHERCHÉ

La personne titulaire du poste de direction, développement philanthropique et campagne majeure est reconnue pour son **leadership mobilisateur**, sa capacité avérée à diriger, motiver et **encadrer des bénévoles de haut niveau**, son **professionnalisme**, son **intégrité** et son **sens éthique irréfutable**. Il s'agit d'une personne qui valorise le **travail en équipe** et sait faire preuve de **flexibilité** et d'**adaptation**. De plus, les mots **tact**, **diplomatie** et **discretion** la définissent bien.

# FONCTIONS, ATTENTES & AVANTAGES

En collaboration avec l'ensemble de l'équipe de la Fondation, la personne titulaire de ce poste a la responsabilité de voir à la stratégie, à la planification, à la gestion et au contrôle de l'ensemble du développement philanthropique incluant la campagne majeure en cours.



## IL S'AGIT D'UNE PERSONNE QUI :

### Campagne majeure

- Soutien l'engagement des membres du cabinet de campagne et les accompagne dans l'ensemble de leurs démarches afin d'en assurer le succès;
- Participe activement à la stratégie, à la planification et à la réalisation de la campagne;
- Conçoit et définit les outils et les indicateurs de performance et identifie des stratégies pour assurer l'atteinte des objectifs;
- Veille à la saine gestion du budget et de l'échéancier de la campagne;
- Travaille en étroite collaboration avec l'équipe, les bénévoles, le Musée et tout autre acteur pertinent afin d'assurer l'atteinte des objectifs;

### Relations avec les donateurs

- Contribue activement à la gestion du portefeuille de dons majeurs;
- Développe les stratégies nécessaires pour générer une croissance;
- Établit un plan de développement efficace et évolutif pour les dons planifiés;

### Administration

- Prépare les demandes, les présentations et les dossiers de sollicitation en lien avec les intérêts philanthropiques des donateurs;
- Rédige les protocoles d'entente et les rapports d'impact;
- Maintien à jour les dossiers des donateurs sur les différentes plateformes de la Fondation et base de données.

## CETTE PERSONNE DEVRA DÉTENIR :

- Un diplôme universitaire de premier cycle dans un domaine pertinent au poste (toute combinaison de scolarité et d'expérience pertinente sera considérée). Un certificat en gestion philanthropique est considéré comme un atout;
- Un minimum de 5 ans d'expérience dans le secteur philanthropique, dont une expérience en dons majeurs et/ou planifiés;
- D'excellentes habiletés en rédaction et en communication orale, autant en français qu'en anglais;
- Un haut niveau de connaissance du cadre éthique, des règles et des opportunités fiscales liées aux activités philanthropiques;
- Un intérêt et une connaissance de l'écosystème des arts et de la culture au Québec et au Canada.

## LE TOUT, DANS UN CONTEXTE DE :

- Un environnement de travail positif avec une équipe motivée et ayant une forte éthique du travail;
- Possibilité d'avoir un horaire flexible et hybride;
- Quatre (4) semaines de vacances;
- Une rémunération globale comprenant un régime d'assurance collective, un REER collectif et une rémunération annuelle située entre 75 000 \$ et 90 000 \$.

# COMMENT POSTULER

**BNP Performance philanthropique** a été mandaté par la Fondation du MAC pour ce mandat de recrutement. Pour soumettre votre intérêt pour le poste, veuillez acheminer votre curriculum vitae à **Daniel H. Lanteigne, ASC, C.Dir., CFRE, CRHA** par courriel à [dlanteigne@bnppperformance.com](mailto:dlanteigne@bnppperformance.com).

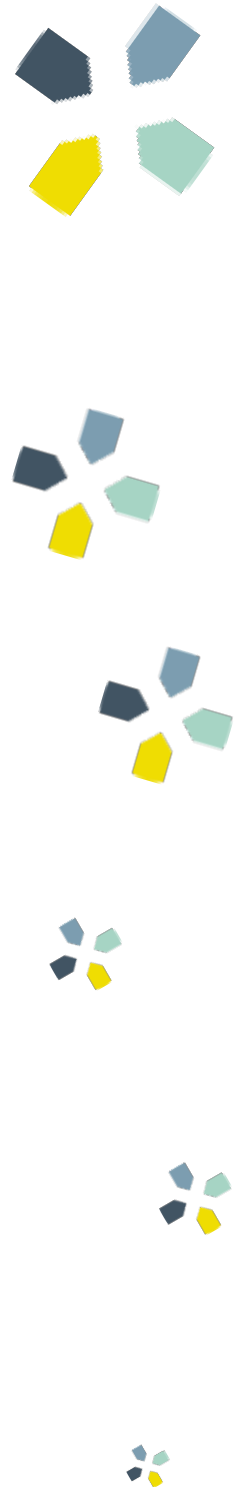
## Diversité, équité et inclusion

*La Fondation du MAC et BNP Performance philanthropique favorisent la diversité et le respect des différences. Nous garantissons un processus exempt de discrimination. De plus, conformément à la Loi sur l'accès à l'égalité en emploi dans des organismes publics, le MAC et sa Fondation encouragent les femmes, les autochtones, les membres des minorités visibles et des minorités ethniques, et les personnes handicapées à présenter leur candidature.*

## Confidentialité

*Toutes les informations reçues seront traitées de façon confidentielle et seules les candidatures retenues seront contactées.*

**CRHA**



**20ans**  
À vivre la philanthropie !

+ **850** ORGANISMES  
de SOUTENUS  
pour le mieux-être de nos communautés !