

Vincent Decitre et Associés inc.
Recrutement de cadres et coaching professionnel



Sommaire descriptif

Directeur/trice Générale

Mars 2022

Sommaire

Présentation du Centre Philou et de la Fondation	Page 3
L'opportunité	Page 5
Organigramme et CA	Page 6
Profil recherché	Page 7
Processus de sélection	Page 8
Nos engagements	Page 9

Ce document est informatif et non contractuel

Vincent Decitre
et Associés inc.



880 rue roy est, suite 300
H2L 1E6 Montréal

Votre contact:
Vincent Decitre, Président
vincent@decitre.ca
[Linkedin](#)

Présentation du Centre Philou et de la Fondation

Le Centre Philou est un organisme sans but lucratif et une œuvre de bienfaisance qui offre des services spécialisés aux enfants polyhandicapés et leur famille : séjours de répit, programmes de développement, garderie et soutien familial.

Histoire du Centre Philou

Le Centre a été fondé en 2005 par Diane Chênevert et Sylvain Brosseau, parents de Philippe (Philou), atteint de paralysie cérébrale sévère. Dans les premières années de sa vie, Philippe était un enfant extrêmement difficile ; il pleurait sans cesse, ne dormait ni la nuit ni le jour. De plus, Philippe avait beaucoup de difficulté à boire et à manger, était souvent malade et refusait de se faire garder.

En effectuant des recherches, la famille de Philippe s'est vite rendu compte du manque de ressources, tant pour le répit que pour l'aide psychologique, financière et autre. C'est alors que Diane, Sylvain, et leur fille Camille, se sont donnés pour mission de combler ce manque en offrant un nouveau service de répit. Petit à petit, l'idée a fait son chemin jusqu'à la création du Centre Philou.

Les services proposés par le Centre Philou

L'enfant polyhandicapé est totalement dépendant pour tous ses besoins au quotidien : manger, dormir, s'habiller, se déplacer, les soins d'hygiène, les médicaments...Véritable prolongement de la famille, le Centre Philou est un milieu de vie spécialement conçu pour répondre aux besoins des jeunes polyhandicapés, tout en favorisant le développement de leur plein potentiel, dans la joie et le respect de leur état. Le Centre Philou offre les services suivants :

- Le répit: Le Centre Philou mise sur la prévention auprès des familles afin de réduire les tensions liées à la vie avec un enfant handicapé. Le Centre ne fait pas que simplement garder les enfants pour quelques jours, il les accueille dans une maison conçue pour eux où ils sont choyés, aimés et compris. Pour les parents, le Centre Philou est un lieu de confiance afin qu'ils puissent se ressourcer.
- L'école: L'École Philou vise à offrir des activités d'apprentissage personnalisées. Les jeunes polyhandicapés reçoivent tous les services de développement dont ils ont besoin en continu et intégrés en un seul endroit. Ces services d'apprentissage « scolaire », de développement moteur et cognitif, et de soins d'hygiène sont dispensés à l'interne grâce aux accompagnateurs éducatifs. Ce programme permet également aux parents de retourner sur le marché du travail et d'avoir un environnement familial plus épanouissant.
- La garderie spécialisée: L'approche Philou est arrimée et est en adéquation avec les principes de base du programme éducatif des services de garde du Québec Accueillir la petite enfance auquel est ajouté des services ultraspécialisés. Le programme est le fruit des efforts d'une équipe composée de gens passionnés, sensibles, dévoués et soucieux de créer un lieu à travers lequel les enfants seront en mesure d'augmenter leur niveau d'autonomie.



- Ressources: Le soutien du Centre Philou s'étend à la famille dans son entièreté, en passant par l'enfant handicapé certes, mais aussi par les parents, les frères et sœurs, et jusqu'aux grands-parents. Tous les membres d'une famille entourant un enfant polyhandicapé ont une vision différente de leur réalité et de l'enfant. Ils ont également des besoins différents, mais tout aussi importants.

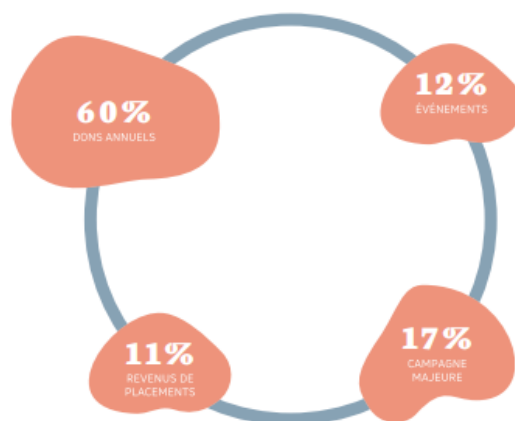
La Fondation

Créée en 2016, la Fondation Philou a pour mission d'assurer le soutien financier et la pérennité des services du Centre Philou, tout en contribuant à son rayonnement et au développement de nouveaux projets.

La Fondation développe des stratégies de collecte de fonds variées, sollicite des dons du secteur privé, gère différents comités de bénévoles, organise des événements caritatifs d'envergure, assure la promotion de sa plateforme de sociofinancement et crée des occasions de partenariats.

Elle est une entité distincte du Centre Philou et a son propre conseil d'administration composé d'administrateurs engagés. Elle distribue des fonds au Centre Philou selon des priorités de croissance, d'opérations et de gestion.

Répartition des revenus de la Fondation Philou:



Rappels des objectifs 2021-2024 de la Fondation et des grands projets:

- Développer des formules événementielles d'avant-garde pour PhilouCity
- Lancer de campagnes de dons majeurs pour réaliser de grands projets : croissance des services de répit, création de la garderie spécialisée, soutien à des projets pilotes axés sur l'amélioration des soins et services, rénovation de la salle multi-sensorielle avec des équipements ultra-modernes, jardin sensoriel sur le toit du Centre Philou.
- Mobiliser la communauté Philou pour rayonner davantage
- Promouvoir des activités de collecte de fonds individuelles ou d'entreprises et en assurer le soutien et la promotion à l'aide d'outils technologiques novateurs

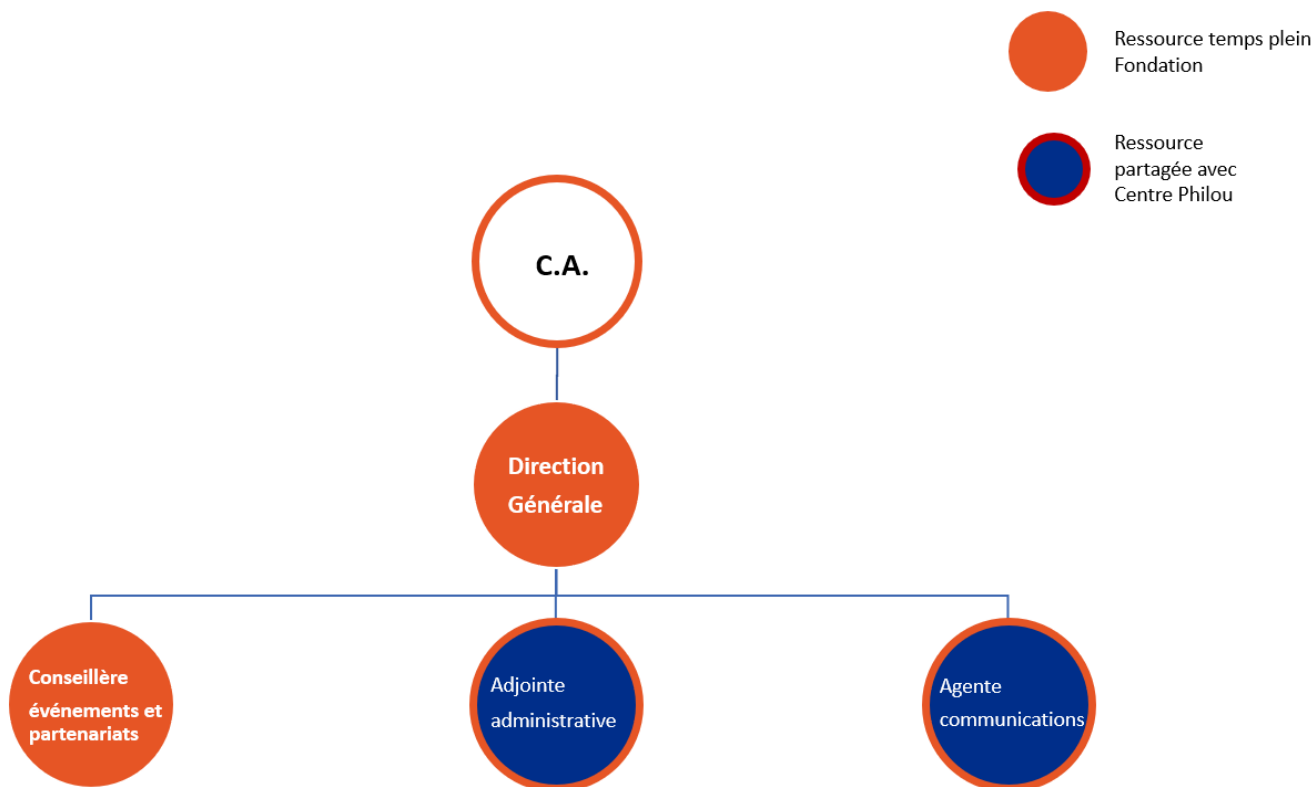
L'opportunité

Le poste de direction générale de la Fondation Philou consiste d'abord à assurer la gestion efficace de l'organisme. La personne assure ainsi la planification, l'organisation et la coordination de l'ensemble des activités de la Fondation dont le principal objectif est la recherche de financement pour soutenir la mission du Centre Philou.

Plus précisément, les responsabilités du/de la directeur/trice générale sont les suivantes:

- Gérer les campagnes de financement : planification, visibilité, reddition de compte, suivi avec les donateurs et fidélisation, annonces publiques et toutes autres activités liées aux campagnes
- Assurer un leadership bienveillant auprès de l'équipe de la Fondation
- Assurer le lien avec les membres du Conseil d'administration de la Fondation Centre Philou, coordonner les rencontres du Conseil et participer, à l'occasion et à titre d'observateur, aux réunions du Conseil d'administration du Centre Philou
- Préparer tous les documents nécessaires aux rencontres du CA de la Fondation Philou et des différents comités
- Organiser des événements de collecte de fonds ponctuels et annuels dont la grande soirée PhilouCity qui rassemble quelque 500 personnes du milieu des affaires.
- Gérer le budget d'opération de la Fondation et coordonner les travaux entourant la production des états financiers
- Gérer et assurer une vigie pour le Fonds de pérennité
- Représenter la Fondation Philou à certains événements, auprès du milieu des affaires et dans certains colloques
- Assurer un leadership auprès du comité Jeunes PHILOUthropes, comité de la relève philanthropique
- Travailler étroitement avec la direction générale du Centre Philou et les employées en tout temps

Organigramme de la Fondation



Membres du Conseil d'Administration de la Fondation Philou:

Président

Sylvain Boulé

Président et chef de la direction, Placements Montrusco Bolton

Secrétaire et Trésorier

Alain Boudreault

Vice-président, Bureau de projets du regroupement, Groupe Jean Coutu

Administrateurs

Paul Chênevert

Chef des systèmes d'information, UAP Inc.

Diane Chênevert

Fondatrice et Directrice générale, Centre Philou

Marie-Chantal Lamothe

Cheffe de la direction des ressources humaines, Banque de développement du Canada (BDC)

Luc Ouellet

Directeur général et chef, Services aux grandes entreprises et Services bancaires d'investissement, Banque Scotia

Mylène Savoie

Vice-présidente, directrice générale Borderless, TANK Worldwide

Le profil recherché

Nous recherchons un/e gestionnaire en philanthropie qui souhaite mettre à profit son leadership bienveillant pour une cause qui résonne auprès du plus grand nombre, dans un environnement dynamique qui laisse place à l'autonomie et à la créativité.

Plus précisément, le profil idéal est le suivant:

- Baccalauréat d'une université reconnue dans un domaine approprié : communication, marketing, animation et recherche culturelle, etc
- Avoir au moins 5 ans d'expérience en gestion de campagne et/ou en gestion de Fondation
- Avoir idéalement une expérience en gestion de petite entreprise ou de petite équipe
- Connaissance du milieu des affaires montréalais et bon réseau de contacts

Discrétion, flexibilité, sens de l'organisation et des priorités, autonomie, créativité et disponibilité sont des qualités essentielles au poste

- Bilinguisme essentiel

Les atouts pour ce poste :

- Connaissance de la base de données Prodon
- Avoir œuvré auprès des enfants handicapés et auprès des familles
- Flexibilité dans l'horaire



Processus de sélection

Candidature

Si à la lecture de ce document, vous manifestez un intérêt pour l'opportunité, merci de nous soumettre votre cv à vincent@decitre.ca. Celle-ci sera traitée en toute confidentialité.

Premiers échanges

A l'issue d'une première sélection nous échangerons par téléphone afin d'évaluer l'adéquation entre vos compétences, vos projets, vos motivations et le poste. Et vous apporter des éclaircissements si nécessaire.

Rencontre

A l'issue de ce premier échange, nous organiserons une rencontre plus approfondie (de visu ou en visioconférence) afin de parler plus en détails de votre parcours, de votre style de gestion, de vos valeurs, tout en vous apportant le maximum d'informations sur l'opportunité, l'organisation et sa culture.

Tests Psychométriques

Si votre candidature est présentée et retenue pour une rencontre avec notre client, vous serez invité à compléter des tests psychométriques. Les résultats de ces derniers vous seront présentés lors d'un nouvel échange, afin que vous puissiez les commenter.

Entrevues avec le comité de sélection

Vincent Decitre et Associés inc. (VDA) se chargera d'organiser la logistique des entrevues. Nous aurons un échange de debrief après chaque rencontre pour vous aider dans votre cheminement et vos réflexions.

Références

Suite aux rencontres avec le comité de sélection, VDA vous demandera de nous adresser les coordonnées de vos anciens supérieurs, collègues ou des membres de vos précédentes équipes, afin d'avoir leur retour sur vos réalisations et votre style de gestion. Par ailleurs, une enquête de vérification d'antécédents judiciaires sera effectuée après votre accord par écrit.

Offre

Si vous êtes retenu pour le poste, nous assurerons le juste soutien pour vous accompagner dans la conclusion d'une entente avec votre futur employeur.

Coaching d'intégration

Vous bénéficierez de trois séances de coaching d'intégration d'une heure, effectuées par VDA (membre de [l'ICF](#), International Coaching Federation, l'organisme mondial de référence), afin de vous aider à faire la meilleure entrée possible. VDA respecte le [code de déontologie de l'ICF](#), notamment sur les aspects liés à la confidentialité des séances de coaching.

Nos engagements

Nous sommes partenaires de nos clients et de nos candidat/es: Que vous soyez approché par VDA, recommandé à VDA par une de vos connaissances, que vous ayez envoyé une candidature spontanée à notre client, répondu à une annonce, postulé à l'interne ou tout autre processus qui vous amène à lire ce document: Votre candidature sera analysée de la même façon et vos chances d'obtenir le poste seront les mêmes.

Tous les candidat/es compétents seront pris en considération, sans égard à la race, la couleur, la religion, l'origine nationale, les antécédents familiaux, l'âge, le handicap, le sexe, l'état civil, le statut d'ancien combattant, l'orientation sexuelle ou tout autre caractéristique protégée par les chartes des droits et libertés, les lois fédérales, provinciales ou locales en vigueur.

Nous pouvons être amenés à indiquer à nos clients le nom des personnes que nous avons identifiées ainsi que des informations publiques, sans toutefois préciser si ces personnes ont manifesté ou non leur intérêt. Nous ne divulguons aucune information à caractère privé ou votre cv sans votre consentement.

VDA s'engage à présenter votre candidature de la façon la plus valorisante possible, à vous tenir informé de l'avancée des processus et à vous donner des rétroactions bienveillantes et constructives.



Merci pour votre intérêt et au plaisir de vous en dire plus sur cette belle opportunité.